

Catuçaba (Brésil) Emmanuel Rengade, créateur de la Pousada Picinguaba, a ouvert un deuxième établissement. La Fazenda Catuçaba mêle luxe brut, vie à la ferme, aventure écologique et galerie d'art à ciel ouvert.

VIOLAINE BRISSARD

La Fazenda Catuçaba, un boutique-hôtel hors du temps

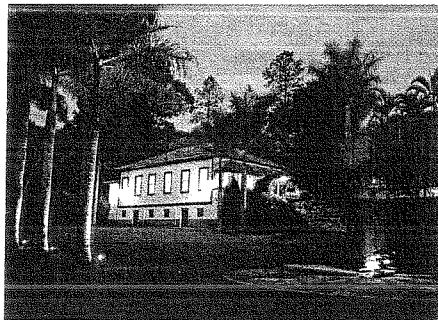
Emmanuel Rengade n'aime pas le déjà vu. Celui qui a fondé la Pousada Picinguaba sur la côte brésilienne il y a près de dix ans a imaginé une seconde adresse encore plus ambitieuse et atypique, la Fazenda Catuçaba. Cette ancienne ferme de café du XIX^e siècle est entourée d'un terrain vallonné de 450 hectares, en bordure d'une réserve naturelle, la Mata Atlântica, dont une partie est classée réserve mondiale de la biosphère par l'Unesco. L'établissement compte dix chambres et suites dépourvues de télévision, de connexion internet et d'air conditionné, ainsi que des maisons de fermiers isolées, à peine rénovées "pour rester dans leur jus", que l'on peut louer sans électricité pour une "expérience unique". "Rien ne trouble la paix de la nature environnante afin de permettre un réel moment de détente. Plutôt qu'un hôtel de luxe, l'atmosphère qui règne est celle d'une maison familiale, authentique, simple, élégante et exclusive, dotée d'un service intime", confie Emmanuel Rengade.

Un hôtel de charme durable

L'approche durable constitue une autre priorité. Les bois et charpentes proviennent de vieilles fazendas de la région, et les eaux usées suivent un traitement 'vert'. Les vingt employés, formés sur place, sont tous issus du village voisin. Le restaurant qui réinterprète les recettes locales utilise les produits bio de la ferme. "Nous poursuivons l'autosuffisance alimentaire. Même le beurre, le café, la cachaça [alcool de canne à sucre, NDLR], et bientôt le vin, sont fabriqués sur place", souligne-t-il. La Fazenda collabore aussi



L'établissement privilégie le luxe à l'état brut...



avec les autorités du parc naturel voisin en vue d'un reboisement et pour préserver la nature et la culture locales.

Les clients peuvent participer à la vie de la ferme (récolte du café, traite des vaches...), visiter les alentours à pied ou à cheval, se baigner dans les cours d'eau et les cascades voisines, observer les oiseaux ou les étoiles, faire du rafting, ou encore rendre visite aux artistes en résidence. L'hôtel accueille en effet des créateurs venus de disciplines variées qui seront

chargés de transformer, au fil du temps, la propriété en galerie à ciel ouvert.

Prochainement, vingt villas de luxe autosuffisantes et signées par l'architecte brésilien Marcio Kogan seront également proposées à la vente ou à la location avec les services de l'hôtel. "Notre business model est très original. Il ne fonctionne que parce que nous avons une clientèle très fidèle et un taux d'occupation important - entre 60 et 70 % -, grâce à des tarifs compétitifs - à partir de 300 € pour deux en demi-pension - et des circuits proposés entre nos deux établissements qui incarnent des facettes très différentes du Brésil, dans des régions incroyablement préservées mais très accessibles entre Rio et São Paulo." ■

FAZENDA CATUÇABA
SÃO LUIZ DO PARAÍTINGA
TÉL : + 55 12 3836 9105 •
WWW.CATUCABA.COM